

SUELO URBANO

SU-C
RESIDENCIAL

SU-NC
RESIDENCIAL

SUELO NO URBANIZABLE

SNU-G / CO

SNU / SG

SNU-E / CFAB

SNU-E / CFAR

SNU-E / ANS

SNU-E / MUP

SNU-E / SC

SNU-E / VP

SNU-E / CR

ACRONIMOS

SU-C

SU-NC

SNU-G / CO

SNU / SG

SNU-E / CFAB

SNU-E / CFAR

SNU-E / ANS

SNU-E / MUP

SNU-E / SC

SNU-E / VP

SNU-E / CR

SG

SUELO URBANO - CONSOLIDADO

SUELO URBANO - NO CONSOLIDADO

SUELO NO URBANIZABLE - GENERICO (COMUN)

SUELO NO URBANIZABLE (SISTEMA GENERAL)

SUELO NO URBANIZABLE - ESPECIAL (CUBIERTA FORESTAL ARBOREA)

SUELO NO URBANIZABLE - ESPECIAL (CUBIERTA FORESTAL ARBUSTIVA)

SUELO NO URBANIZABLE - ESPECIAL (AREAS NATURALES SINGULARES)

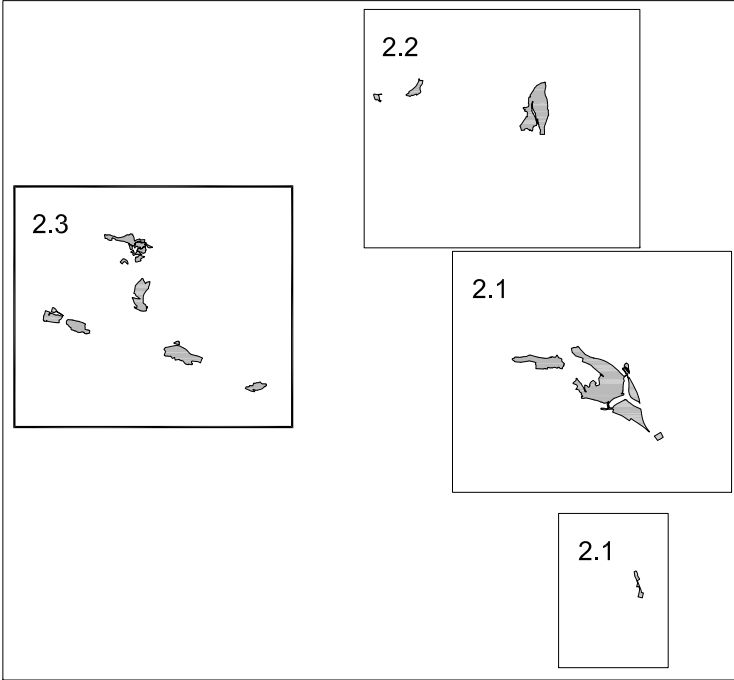
SUELO NO URBANIZABLE - ESPECIAL (MONTES DE UTILIDAD PUBLICA)

SUELO NO URBANIZABLE - ESPECIAL (SISTEMA DE COMUNICACIONES)

SUELO NO URBANIZABLE - ESPECIAL (VIAS PECUARIAS)

SUELO NO URBANIZABLE - ESPECIAL (CAUCES Y RIBERAS)

SISTEMA GENERAL



22057ADNPGOUBIELSA

PLAN GENERAL DE ORDENACION URBANA
DE BIELSA

- APROBACION DEFINITIVA -

AYUNTAMIENTO DE BIELSA
PLAZA DEL MAYOR, s/nº - 22350 BIELSA (HUESCA)

NUCLEO: ESPIERBA ALTO - ESPIERBA BAJO - LA SARRA
LAS CORTES - ZAPATIerno

PLANO DE ORDENACION
CALIFICACION DEL SUELO

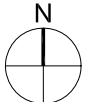
PO2.3

EQUIPO REDACTOR:
J.A. LORENTE y Asociados,
arquitectura y urbanismo, S.L.P.

JOSE ANTONIO LORENTE
arquitecto

INIGO LORENTE RIVEROLA
arquitecto

Escala: 1/5,000
0 50 100 150 200 250m



junio 2021